



NOVÁ
WALTROVKA

BYT H2.103

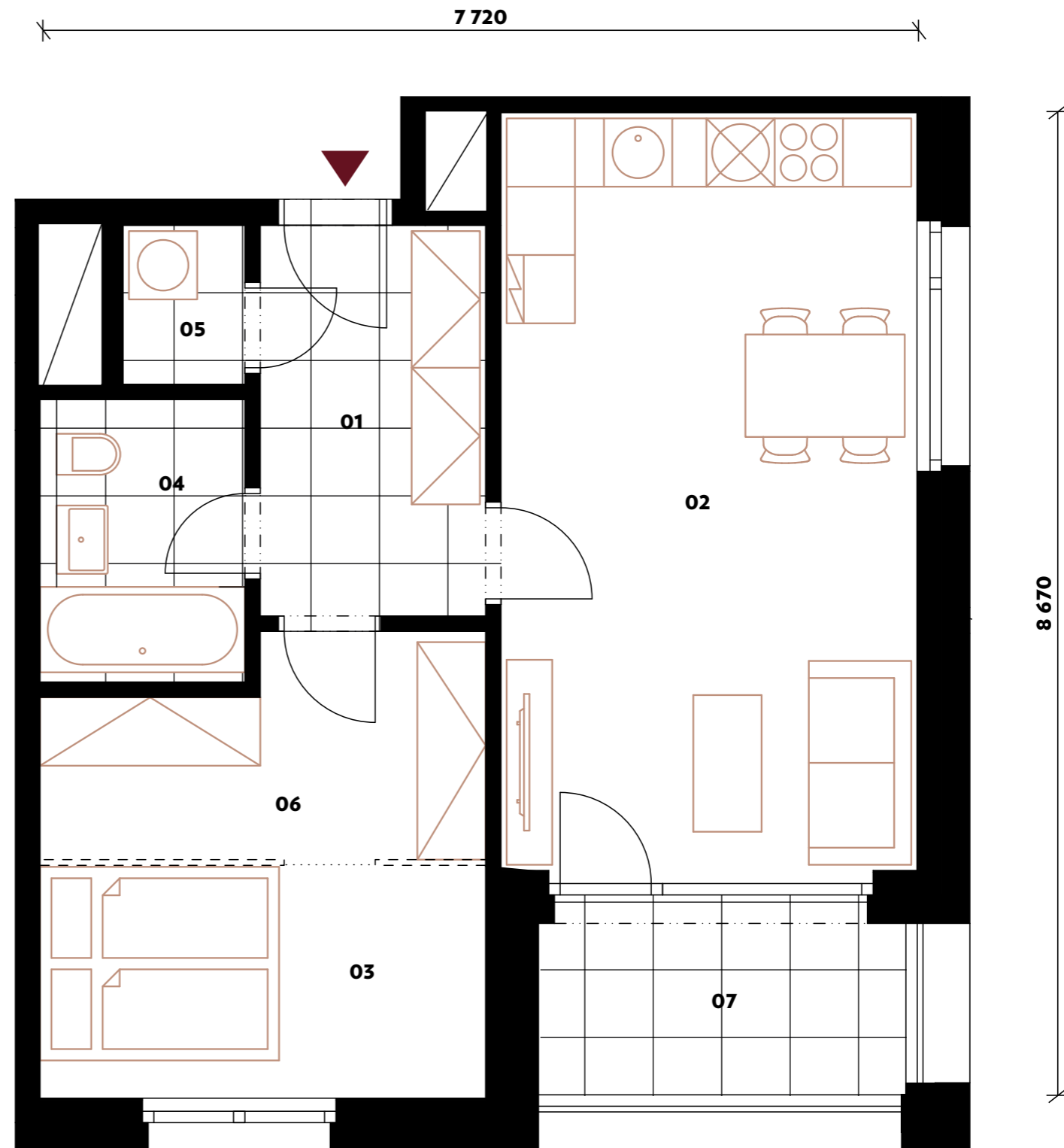
2+KK 52,2 m² 1.NP

01	VSTUPNÍ CHODBA	7,1 m ²
02	OBÝVACÍ POKOJ + KK	24,7 m ²
03	POKOJ	8,0 m ²
04	KOUPELNA	4,1 m ²
05	KOMORA	1,5 m ²
06	ŠATNA	6,8 m ²
UŽITNÁ PLOCHA BYTU		52,2 m²
PODLAHOVÁ PLOCHY BYTU		56,1 m²
07	LODŽIE	5,3 m ²



◀ 1.NP

800 555 995
novawaltrovka@pentarealestate.com
NOVAWALTROVKA.CZ



↔ Orientační hrubý rozměr kótovaný v mm (kótováno na zdivo bez omítky)

Poznámka: Plochy jednotlivých místností jsou pouze orientační. Vyobrazené zařízení v půdorysu (nábytek, kuchyňská linka, elektrické spotřebiče, atd.) není součástí dodávky. Rozsah dodávky, specifikace konstrukcí, povrchové úpravy a vybavení jsou specifikovány ve standardním provedení, které je přílohou Smlouvy o budoucí kupní smlouvě. Studio/kuchyně – místnost nemusí být určena pro dlouhodobý pobyt, protože nemusí být dostatečně osvětlená. Nemusí se jednat o obytnou místnost. Dle Nařízení č.10/2016 Sb. Hl. m. Prahy, § 45 Proslunění, denní a umělé osvětlení a normy ČSN 73 0580-2 – Denní osvětlení budov – Denní osvětlení obytných budov musí být na rozmezí tečkové čáry umístěna odrazová plocha v podobě stěny nebo vestavěné skříňe. Developer si vyhrazuje právo na drobné změny.

