

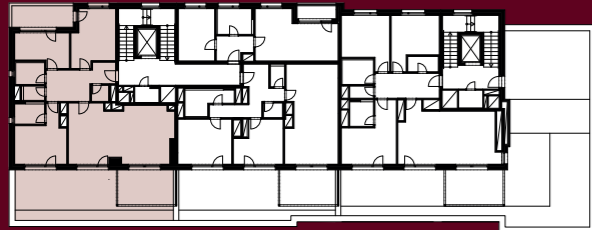


NOVÁ  
WALTROVKA

## BYT H1.703

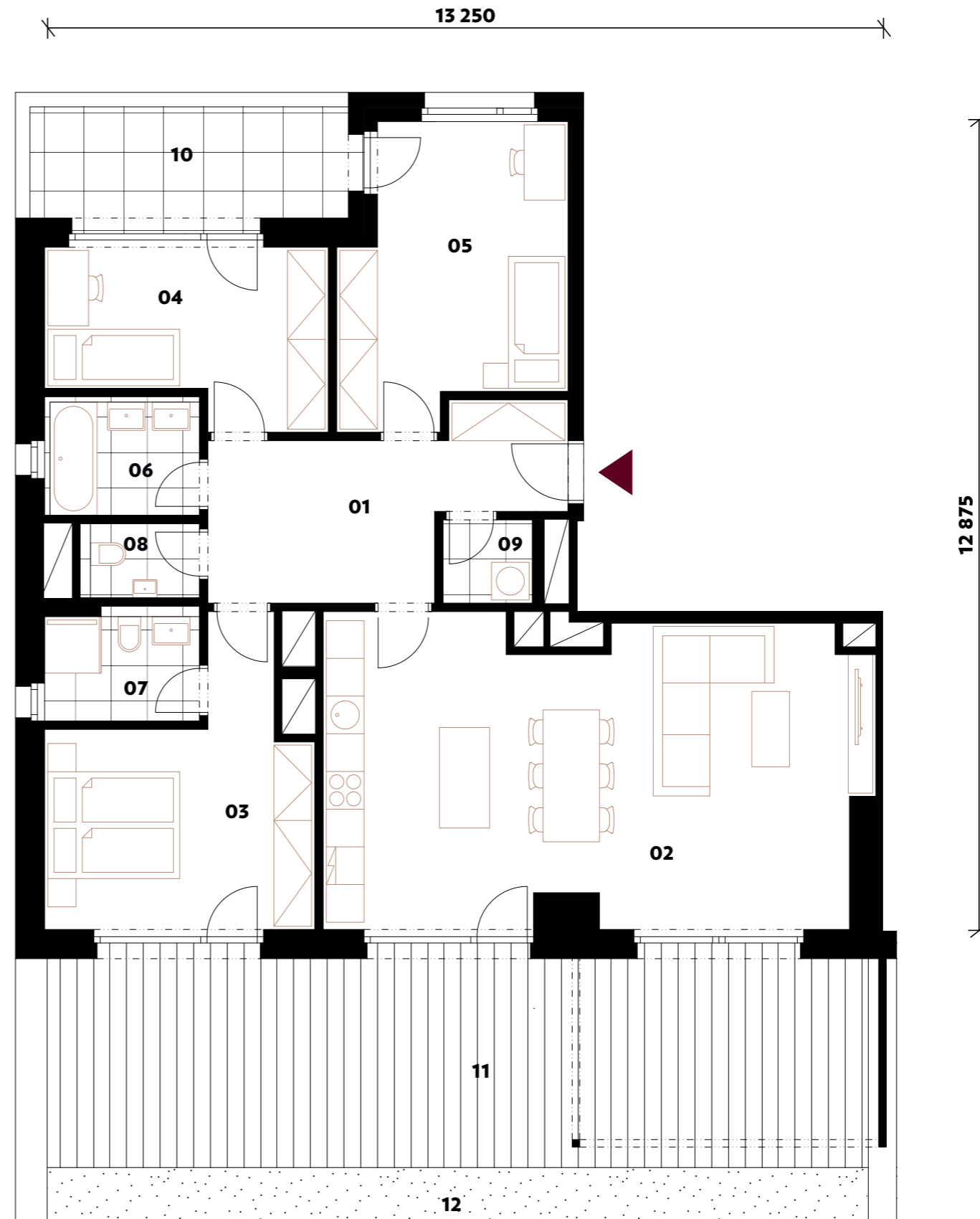
**4+KK 112,5 m<sup>2</sup> 7.NP**

01	VSTUPNÍ CHODBA	13,7 m <sup>2</sup>
02	OBÝVACÍ POKOJ + KK	42,9 m <sup>2</sup>
03	POKOJ	16,0 m <sup>2</sup>
04	POKOJ	11,8 m <sup>2</sup>
05	POKOJ	15,7 m <sup>2</sup>
06	KOUPELNA	4,3 m <sup>2</sup>
07	KOUPELNA	4,1 m <sup>2</sup>
08	WC	2,1 m <sup>2</sup>
09	KOMORA	1,9 m <sup>2</sup>
<b>UŽITNÁ PLOCHA BYTU</b>		<b>112,5 m<sup>2</sup></b>
<b>PODLAHOVÁ PLOCHA BYTU</b>		<b>119,8 m<sup>2</sup></b>
10	LODŽIE	8,2 m <sup>2</sup>
11	TERASA	45,4 m <sup>2</sup>
12	STŘECHA S EXTENZIVNÍ ZELENÍ	10,5 m <sup>2</sup>



← 7.NP

800 555 995  
novawaltrovka@pentarealestate.com  
NOVAWALTROVKA.CZ



— Orientační hrubý rozměr kótovaný v mm (kótováno na zdivo bez omítky)

Poznámka: Plochy jednotlivých místností jsou pouze orientační. Vyobrazené zařízení v půdorysu (nábytek, kuchyňská linka, elektrické spotřebiče, atd.) není součástí dodávky. Rozsah dodávky, specifikace konstrukcí, povrchové úpravy a vybavení jsou specifikovány ve standardním provedení, které je přílohou Smlouvy o budoucí kupní smlouvě. Developer si vyhrazuje právo na drobné změny.

**PENTA**  
REAL ESTATE